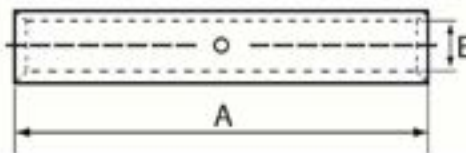


## Manchons selon DIN, Al



Pour des connexions non résistantes à la traction de conducteurs en aluminium selon EN 60228 et câbles en aluminium selon DIN EN 50182

Selon DIN 46267, partie 2

MATIÈRE: Aluminium

Art. nr.	MM <sup>2</sup> CABLE SE	MM <sup>2</sup> CABLE RM/SM	DIM. A	DIM. E	DIM. G	INDICE ALU
230R	185	150	125	16.5	25	25
229R	150	120	105	15	23	22
224R	35	25	70	6.8	12	12
231R	240	185	125	18.5	28.5	28
225R	50	35	85	8	14	14
233R	-	300	145	23.3	34	34
235R	-	500	210	29	44	44
226R	70	50	85	10	16	16
227R	95	70	105	11.5	18.5	18
234R	-	400	210	26	38.5	38
228R	120	95	105	13.5	22	22
232R	300	240	145	21	32	32
222R	16	10	55	5	10	10
223R	25	16	55	5.8	12	12